



Symptoms: In the last 24 hours, have you had:

Síntomas: En las últimas 24 horas, ha tenido:

病徵: 在過去 24 小時內, 您有沒有:



A new fever (temperature greater than 37.8C or 100F)?

Una nueva fiebre ¿(temperatura superior a 37.8C o 100F)?

初次發燒 (體溫高於攝氏 37.8° 或華氏 100°)?



A new or worsening cough?

¿Una nueva tos o que empeora? | 初次咳嗽或咳嗽加劇?



Difficulty breathing or shortness of breath?

¿Dificultad para respirar o falta de aliento? | 呼吸困難或急促?



Loss of taste or smell?

¿Pérdida de sabor u olor? | 失去味覺或嗅覺?

Exposure: Have you been exposed to COVID-19?

Exposición: ¿Ha estado expuesto a COVID-19?

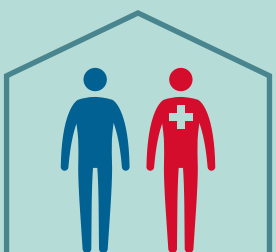
接觸病毒: 您有沒有接觸到 COVID-19 新冠病毒?



Within the last 10 days have you been diagnosed with COVID-19 or had a test confirming you have COVID-19?

¿En los últimos 10 días, Le han diagnosticado COVID-19 o se le ha hecho una prueba que confirme que tiene COVID-19?

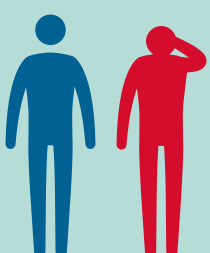
在過去 10 天內 您有沒有被確診 COVID-19 新冠病毒?或接受檢測並證實感染 COVID-19 新冠病毒?



Have you been ordered to stay home because of sickness or exposure to COVID-19?

¿Se le ha ordenado quedarse en casa debido a una enfermedad o a la exposición a COVID-19?

您有沒有因為生病或接觸到 COVID-19 而被要求留在家中?



In the past 14 days, have you had any contact with someone diagnosed with COVID-19 in the home or at work?

En los últimos 14 días, ¿ha tenido algún contacto con alguien diagnosticado con COVID-19 en el hogar o en el trabajo?

在過去 14 天, 您在家中或在工作地點有沒有接觸過 COVID-19 新冠病毒確診者?